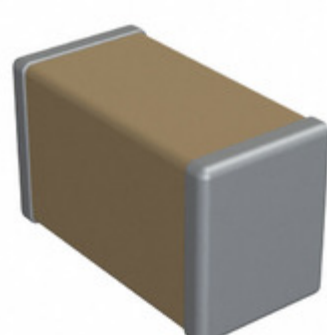


## P21BN300M5ST



Obrázky jsou pouze orientační.  
Podrobné informace o produktu naleznete v části Technické údaje produktu.

Koupit P21BN300M5ST s důvěrou od Component-World.HK, 1 rok záruka



**Part Number:** [P21BN300M5ST](#)

**Výrobce:** [Dielectric Laboratories](#)

**Popis:** CAP CER 30PF 50V BN SMD

**Datový list:** [P21,42,62 Milli-Cap® Datasheet ~](#)

**RoHS Status:** Bez olova / V souladu RoHS

**Ship From:** Hong Kong

**Shipment Way:** DHL/Fedex/TNT/UPS/EMS

[Request For Quotation](#)

### PARAMETR PRODUKTU

<b>Part Number</b>	P21BN300M5ST	<b>Výrobce</b>	<a href="#">Dielectric Laboratories</a>
<b>Popis</b>	CAP CER 30PF 50V BN SMD	<b>Stav volného vedení / RoHS</b>	Bez olova / V souladu RoHS
<b>Dostupné množství</b>	26971 pcs	<b>Datový list</b>	<a href="#">P21,42,62 Milli-Cap® Datasheet ~</a>
<b>Kategorie</b>	<a href="#">Kondenzátory</a>	<b>Napětí - Jmenovitá</b>	50V
<b>Tolerance</b>	±20%	<b>Tloušťka (Max)</b>	0.014" (0.36mm)
<b>teplotní koeficient</b>	BN	<b>Velikost / Rozměry</b>	0.024" L x 0.012" W (0.60mm x 0.30mm)
<b>Série</b>	Milli-Cap®	<b>hodnocení</b>	-
<b>Obal</b>	Tape & Reel (TR)	<b>Paket / krabice</b>	0201 (0603 Metric)
<b>Ostatní jména</b>	1761-1057-2 P21BN300M5ST-500	<b>Provozní teplota</b>	-55°C ~ 125°C
<b>Typ montáže</b>	Surface Mount, MLCC	<b>Úroveň citlivosti na vlhkost (MSL)</b>	1 (Unlimited)
<b>Výrobní standardní doba výroby</b>	26 Weeks	<b>Lead Style</b>	-
<b>Rozestup vývodů</b>	-	<b>Stav volného vedení / RoHS</b>	Lead free / RoHS Compliant
<b>Výška - Sedicí (Max)</b>	-	<b>Funkce</b>	High Q, Low Loss, Low ESL, Epoxy Mountable
<b>Poruchovost</b>	-	<b>Detailní popis</b>	30pF ±20% 50V Ceramic Capacitor BN 0201 (0603 Metric)
<b>kapacitní</b>	30pF	<b>Aplikace</b>	General Purpose

Component-World.com je spolehlivý distributor elektronických součástek. Specializujeme se na všechny elektronické komponenty řady Dielectric Laboratories. Máme 26971 kusy Dielectric Laboratories P21BN300M5ST na skladě dostupných. Vyžádejte si citát z distributora součástí elektroniky na Component-World.com, náš prodejní tým vás bude kontaktovat do 24 hodin.

RFQ Email: [info@Components-World.com](mailto:info@Components-World.com)

### SOUVISEJÍCÍ PRODUKTY

	<b>Část#:</b> <a href="#">P213-155.52M</a> <b>Popis:</b> OSC XO 155.52MHZ LVPECL SMD	<b>Výrobci:</b> <a href="#">Connor-Winfield</a>	<a href="#">Dotaz</a>
	<b>Část#:</b> <a href="#">P213-100.0M</a> <b>Popis:</b> OSC XO 100.000MHZ LVPECL SMD	<b>Výrobci:</b> <a href="#">Connor-Winfield</a>	<a href="#">Dotaz</a>
	<b>Část#:</b> <a href="#">P212-125.0M</a> <b>Popis:</b> OSC XO 125.000MHZ LVPECL SMD	<b>Výrobci:</b> <a href="#">Connor-Winfield</a>	<a href="#">Dotaz</a>
	<b>Část#:</b> <a href="#">P2133DN</a> <b>Popis:</b> TAPE, 1\"X33, ENGINEERS, CHROME	<b>Výrobci:</b> <a href="#">Apex Tool Group</a>	<a href="#">Dotaz</a>
	<b>Část#:</b> <a href="#">P212-155.52M</a> <b>Popis:</b> OSC XO 155.52MHZ LVPECL SMD	<b>Výrobci:</b> <a href="#">Connor-Winfield</a>	<a href="#">Dotaz</a>
	<b>Část#:</b> <a href="#">P2110-EVB</a> <b>Popis:</b> P2110 EVALUATION BOARD AND ANTEN	<b>Výrobci:</b> <a href="#">Powercast Corporation</a>	<a href="#">Dotaz</a>
	<b>Část#:</b> <a href="#">P2110B</a> <b>Popis:</b> POWERHARVESTER RECEIVER - 915 MH	<b>Výrobci:</b> <a href="#">Powercast Corporation</a>	<a href="#">Dotaz</a>
	<b>Část#:</b> <a href="#">P213-125.0M</a> <b>Popis:</b> OSC XO 125.000MHZ LVPECL SMD	<b>Výrobci:</b> <a href="#">Connor-Winfield</a>	<a href="#">Dotaz</a>
	<b>Část#:</b> <a href="#">P2133DCALN</a> <b>Popis:</b> TAPE, P2133D, CALIBRATED FOR ACCUR	<b>Výrobci:</b> <a href="#">Apex Tool Group</a>	<a href="#">Dotaz</a>
	<b>Část#:</b> <a href="#">P213-156.25M</a> <b>Popis:</b> OSC XO 156.25MHZ LVPECL SMD	<b>Výrobci:</b> <a href="#">Connor-Winfield</a>	<a href="#">Dotaz</a>
	<b>Část#:</b> <a href="#">P21BN300MA3976T</a> <b>Popis:</b> CAP ARRAY 30PF 10000PF 10V X5R	<b>Výrobci:</b> <a href="#">Dielectric Laboratories</a>	<a href="#">Dotaz</a>
	<b>Část#:</b> <a href="#">P21XXCSR-EVB</a> <b>Popis:</b> PCC110 & PCC210 EVALUATION BOARD	<b>Výrobci:</b> <a href="#">Powercast Corporation</a>	<a href="#">Dotaz</a>
	<b>Část#:</b> <a href="#">P212</a> <b>Popis:</b> SCREWDRIVER PHILLIPS #2 15.63"	<b>Výrobci:</b> <a href="#">Klein Tools</a>	<a href="#">Dotaz</a>
	<b>Část#:</b> <a href="#">P212-156.25M</a> <b>Popis:</b> OSC XO 156.25MHZ LVPECL SMD	<b>Výrobci:</b> <a href="#">Connor-Winfield</a>	<a href="#">Dotaz</a>
	<b>Část#:</b> <a href="#">P2110-EVAL-01</a> <b>Popis:</b> LIFETIME POWER ENERGY HARVESTING	<b>Výrobci:</b> <a href="#">Powercast Corporation</a>	<a href="#">Dotaz</a>
	<b>Část#:</b> <a href="#">P2133N</a> <b>Popis:</b> TAPE, 1\"X33, CHROME	<b>Výrobci:</b> <a href="#">Apex Tool Group</a>	<a href="#">Dotaz</a>
	<b>Část#:</b> <a href="#">P212-100.0M</a> <b>Popis:</b> OSC XO 100.000MHZ LVPECL SMD	<b>Výrobci:</b> <a href="#">Connor-Winfield</a>	<a href="#">Dotaz</a>
	<b>Část#:</b> <a href="#">P211-1ACS</a> <b>Popis:</b> PENLIGHT LED 5.5LM AAA(2)	<b>Výrobci:</b> <a href="#">Eveready (Energizer Battery Company)</a>	<a href="#">Dotaz</a>
	<b>Část#:</b> <a href="#">P2125N</a> <b>Popis:</b> TAPE, 1\"X25, CHROME	<b>Výrobci:</b> <a href="#">Apex Tool Group</a>	<a href="#">Dotaz</a>
	<b>Část#:</b> <a href="#">P2180AF-08SR</a> <b>Popis:</b> IC CLK EMI REDUCTION FREQ 8SOIC	<b>Výrobci:</b> <a href="#">AMI Semiconductor / ON Semiconductor</a>	<a href="#">Dotaz</a>

### Související klíčová slova pro P21BN300M5ST

Dielectric Laboratories P21BN300M5ST.	P21BN300M5ST distributor	P21BN300M5ST dodavatel	P21BN300M5ST Cena
P21BN300M5ST Stáhnout datasheet.	P21BN300M5ST Datasheet.	P21BN300M5ST Stock.	koupit P21BN300M5ST.
Dielectric Laboratories P21BN300M5ST.	DLI P21BN300M5ST.	Knowles DLI P21BN300M5ST.	